

Válvula de corredera (3/2 vías)

Series HSV



Especificación

Modelo	HSV06	HSV08	HSV10	HSV15	HSV20	HSV25
Fluido	Aire (filtrado a través de un filtro de 40 µm o más)					
Funcionamiento	Control manual tipo de acción directa					
Tamaño de puerto[Nota1]	1/8"	1/4"	3/8"	1/2"	3/4"	1"
Tamaño del orificio	23.0mm ² (Cv=1.28)	40.0mm ² (Cv=2.20)	62.0mm ² (Cv=3.50)	140.0mm ² (Cv=7.80)	250.0mm ² (Cv=13.80)	392.0mm ² (Cv=21.78)
Número de posiciones	3/2 vías					
Lubricación	No requerido					
Alcance de presión	0~1.0MPa(0~145psi)					
Presión de prueba	1.5MPa(215psi)					
Temperatura	-20~70°C					
Material del cuerpo	Aleación de aluminio					

[Nota1] Rosca PT, G, NPT están disponibles.

Símbolo



Código de pedido

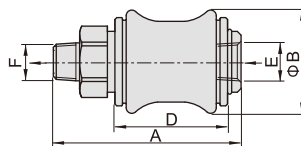
HSV 08 SS □

① ② ③ ④

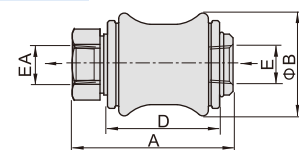
① Modelo	② Tamaño de puerto	③ Tipo de instalación	④ Código de Rosca
HSV: Válvula de corredera	06: 1/8" 08: 1/4" 10: 3/8" 15: 1/2" 20: 3/4" 25: 1"	En blanco: tipo estándar SS: Rosca macho doble FF: Rosca hembra doble SF: Rosca macho y hembra	En blanco: RoscaPT G: RoscaG T: RoscaNPT

Dimensiones

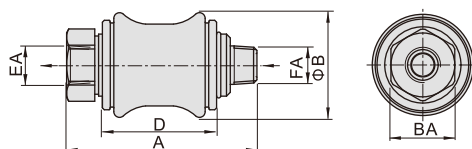
tipo estándar



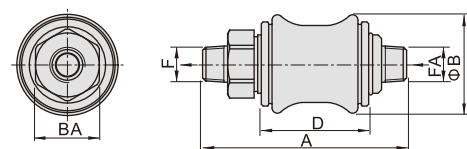
Rosca hembra doble(FF)



Rosca macho y hembra(SF)



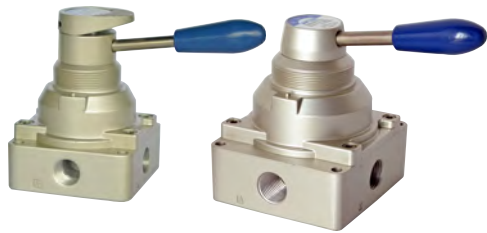
Rosca macho doble(SS)



Modelo	Símbolo	A				B	BA	D	E	EA	F	FA
		tipo estándar	Rosca hembra doble	Rosca hembra doble	Rosca macho doble							
HSV06		50	43	50	57	27.5	17	30	1/8"	1/8"	1/8"	1/8"
HSV08		58	47	58	69	30	19	32.5	1/4"	1/4"	1/4"	1/4"
HSV10		68.5	55.5	68.5	81.5	35.5	22	39	3/8"	3/8"	3/8"	3/8"
HSV15		85.5	70.5	85.5	100.5	44	30	50	1/2"	1/2"	1/2"	1/2"
HSV20		96.5	79.5	96.5	113.5	53.5	36	58	3/4"	3/4"	3/4"	3/4"
HSV25		114.5	96.5	114.5	132.5	65.5	44	70	1"	1"	1"	1"

Válvula de palanca manual (4/2 vías, 4/3 vías)

Series 4HV、4HVL

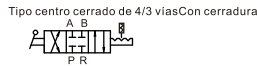
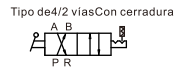
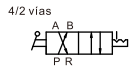


Especificación

Modelo	4HV2□□ -06(L)	4HV2□□ -08(L)	4HV3□□ -08(L)	4HV3□□ -10(L)	4HV4□□ -15(L)	4HV4□□ -20(L)
Fluido	Aire (filtrado a través de un filtro de 40 μm o más)					
Funcionamiento	Control manual tipo de acción directa					
Tamaño de puerto[Nota1]	1/8"	1/4"	1/4"	3/8"	1/2"	3/4"
Tamaño del orificio	14.0mm ² (Cv=0.78)	16.0mm ² (Cv=0.89)	30.0mm ² (Cv=1.67)	33.0mm ² (Cv=1.83)	88.0mm ² (Cv=4.89)	95.0mm ² (Cv=5.27)
Número de posiciones	4/2 vías, 4/3 vías					
Lubricación	No requerido					
Alcance de presión	0~1.0MPa(0~145psi)					
Presión de prueba	1.5MPa(215psi)					
Temperatura	-20~70℃					
Ángulo de trabajo	90°(4/3 vías:45°)					

[Nota1] Rosca PT, G, NPT están disponibles.

Símbolo



Código de pedido

4HV 2 30 06 S L □

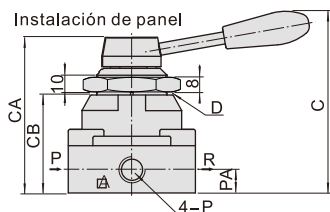
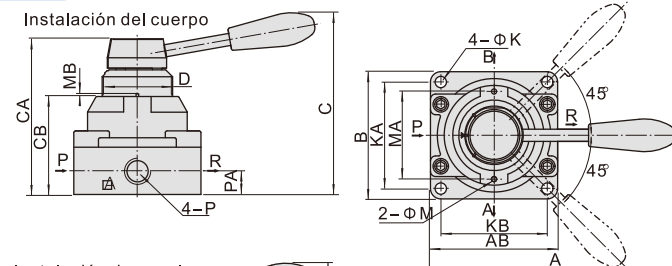


1 Modelo	2 Código	3 Número de posiciones	4 Tamaño de puerto	5 Tipo de instalación	6 Nota	7 Código de Rosca
4HV: válvula de palanca manual	2: Series2 3: Series3 4: Series4	10: 4/2 vías 30: 4/3 vías [nota1]	06: 1/8" 08: 1/4" 08: 1/4" 10: 3/8" 15: 1/2" 20: 3/4"	En blanco: Instalación del cuerpo S: instalación del panel [nota2]	En blanco: sin cerradura L: Con cerradura	En blanco: RoscaPT G: RoscaG T: RoscaNPT

[Nota 1] 4/3 vías solo tiene tipo decentro cerrado; [Nota 2] Se proporcionan tuercas para el montaje de panel.

Dimensiones

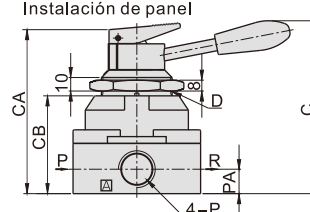
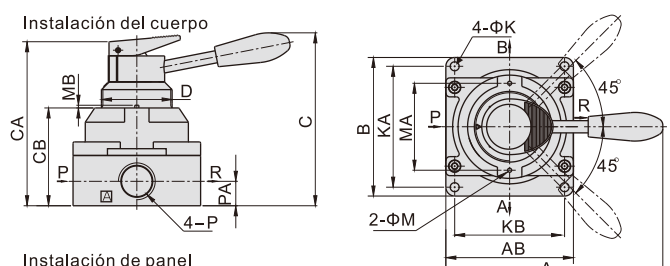
4HV



Modelo \ Símbolo	A	AB	B	C	CA	CB	D
4HV2□□-06	120	62	62	92.5	73	45	M34×1.5
4HV2□□-08	120	62	62	92.5	73	45	M34×1.5
4HV3□□-08	140	74	74	104	88.5	56	M40×1.5
4HV3□□-10	140	74	74	104	88.5	56	M40×1.5
4HV4□□-15	160	94	102	128	110	72	M52×1.5
4HV4□□-20	160	94	102	128	110	72	M52×1.5

Modelo \ Símbolo	K	KA	KB	M	MA	MB	P	PA
4HV2□□-06	5.5	49	49	3	40	1.5	1/8"	11.5
4HV2□□-08	5.5	49	49	3	40	1.5	1/4"	11.5
4HV3□□-08	6.5	62	62	3	51	1.5	1/4"	13.5
4HV3□□-10	6.5	62	62	3	51	1.5	3/8"	13.5
4HV4□□-15	6.5	89	81	3	64	2	1/2"	18
4HV4□□-20	6.5	89	81	3	64	2	3/4"	18

4HVL



Modelo \ Símbolo	A	AB	B	C	CA	CB	D
4HV2□□-06L	120	62	62	92.5	84	45	M34×1.5
4HV2□□-08L	120	62	62	92.5	84	45	M34×1.5
4HV3□□-08L	140	74	74	104	99	56	M40×1.5
4HV3□□-10L	140	74	74	104	99	56	M40×1.5
4HV4□□-15L	160	94	102	128	121	72	M52×1.5
4HV4□□-20L	160	94	102	128	121	72	M52×1.5

Modelo \ Símbolo	K	KA	KB	M	MA	MB	P	PA
4HV2□□-06L	5.5	49	49	3	40	1.5	1/8"	11.5
4HV2□□-08L	5.5	49	49	3	40	1.5	1/4"	11.5
4HV3□□-08L	6.5	62	62	3	51	1.5	1/4"	13.5
4HV3□□-10L	6.5	62	62	3	51	1.5	3/8"	13.5
4HV4□□-15L	6.5	89	81	3	64	2	1/2"	18
4HV4□□-20L	6.5	89	81	3	64	2	3/4"	18

