

Válvula de control de flujo (2/2 vías)

Series 2KW—Tipo de acción directa y normalmente abierto



Símbolo



Especificación

Modelo	Artículo	Tamaño de puerto [nota1]	Tamaño del orificio (Ø mm)	Valor Cv	Área de sección efectiva (mm ²)	Peso [Nota2] (g)	Máx. Diferencia depresión de funcionamiento		Prueba de presión	
							MPa	psi	MPa	psi
2KW030	-06	1/8"	1.5	0.10	1.8	315	2.0	300	3.0	450
	-08	1/4"				305				
2KWH030	-06	1/8"	2.0	0.18	3.0	315	1.5	220		
	-08	1/4"				305				
2KW030	-06	1/8"	3.0	0.33	6.0	315	0.7	100		
	-08	1/4"				305				
2KWL030	-06	1/8"	4.0	0.55	10.0	315	0.4	60		
	-08	1/4"				305				
2KW050	-10	3/8"	3.0	0.34	6.1	635	2.0	300		
	-15	1/2"				615				
2KWH050	-10	3/8"	4.0	0.55	10.0	635	1.5	220		
	-15	1/2"				615				
2KW050	-10	3/8"	5.0	0.83	15.0	635	0.7	100		
	-15	1/2"				615				
2KWL050	-10	3/8"	7.0	1.40	25.0	635	0.4	60		
	-15	1/2"				615				

[Nota1] Rosca G, NPT están disponibles.

[Nota2] El peso en la tabla es el peso del tipo DIN terminal. El peso del tipo de salida de la serie 2KW030 es 10 g menor que el del tipo de DIN terminal, y el peso del tipo de salida de la serie 2KW050 es 20 g menos que el tipo de DIN terminal.

Código de pedido

Código de pedido de válvula

2KW H 030 08 A □ □

1 2 3 4 5 6 7

1 Modelo	2 Condición de presión	3 Series	4 Tamaño de puerto	5 Voltaje	6 Entrada eléctrica	7 Código de Rosca
2KW: 2/2 vías de acción directa y normalmente abierta	X: presión extra alta H: presión alta En blanco: tipo estándar L: volumen grande	030: Series030 050: Series050	06: 1/8" 08: 1/4" 10: 3/8" 15: 1/2"	A: AC220V B: DC24V C: AC110V E: AC24V F: DC12V	En blanco: Terminal I: tipo salida	En blanco: Rosca PT G: Rosca G T: Rosca NPT

Código de pedido de accesorios

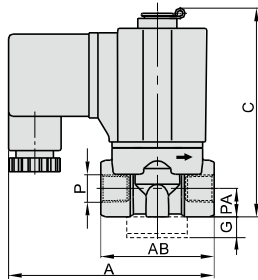
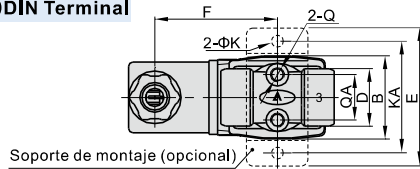
Los accesorios de instalación son los mismos que el tipo y modelo de normalmente cerrado y las especificaciones correspondientes, para el código de pedido específico, consulte P138.

Válvula de control de flujo (2/2 vías)

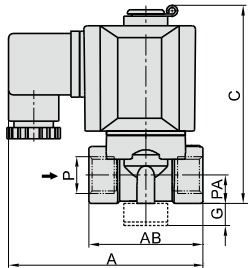
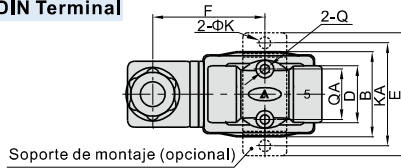
Series 2KW—Tipo de acción directa y normalmente abierto

Dimensiones

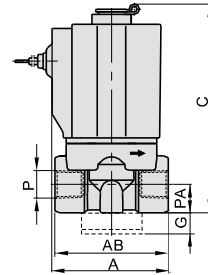
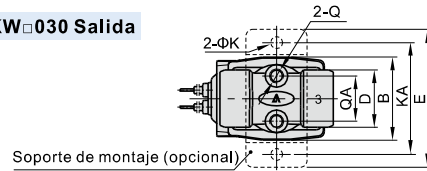
2KW□030DIN Terminal



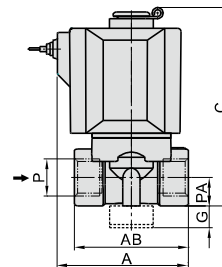
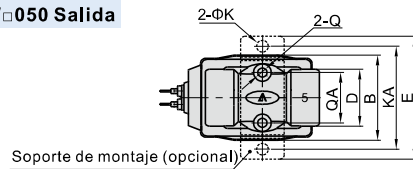
2KW□050DIN Terminal



2KW□030 Salida



2KW□050 Salida



Modelo\Símbolo	A	AB	B	C	D	E	F	G	K	KA	P	PA	Q	QA
2KW□030-06	72.5	40	29.5	76	20	49	43.5	10	5.3	40	1/8"	10	M5	16
2KW□030-08	72.5	40	29.5	76	20	49	43.5	10	5.3	40	1/4"	10	M5	16
2KW□050-10	89.5	52	39	92	26	56	51	10	5.3	48	3/8"	13	M5	23
2KW□050-15	89.5	52	39	92	26	56	51	10	5.3	48	1/2"	13	M5	23

Modelo\Símbolo	A	AB	B	C	D	E	G	K	KA	P	PA	Q	QA
2KW□030-06	41	40	29.5	76	20	49	10	5.3	40	1/8"	10	M5	16
2KW□030-08	41	40	29.5	76	20	49	10	5.3	40	1/4"	10	M5	16
2KW□050-10	60	52	39	92	26	56	10	5.3	48	3/8"	13	M5	23
2KW□050-15	60	52	39	92	26	56	10	5.3	48	1/2"	13	M5	23

Válvula de control de flujo (2/2 vías)

Series 2KW—Tipo de piloto interno y normalmente abierto



Especificación

Artículo Modelo	Tamaño de puerto [Nota1]	Tamaño del orificio (Φmm)	Valor Cv	Área de sección efectiva (mm ²)	Peso [Nota2] (g)	Diferencia de presión de funcionamiento		Prueba de presión	
						MPa	psi	MPa	psi
2KW150-15	1/2"	15.0	5.50	100.0	730	Max:0.7 Min:0.05	Max:100 Min:10	1.5	220
2KW200-20	3/4"	20.0	9.50	170.0	960				
2KW250-25	1"	25.0	12.50	220.0	1210				

[Nota1] Rosca G, NPT están disponibles.

[Nota 2] El peso en la tabla es el peso del tipo DIN terminal.
El peso del tipo de salida de la serie es 10 g menos.

Símbolo



Código de pedido

Código de pedido de válvula

2KW 150 15 A □ □
① ② ③ ④ ⑤ ⑥

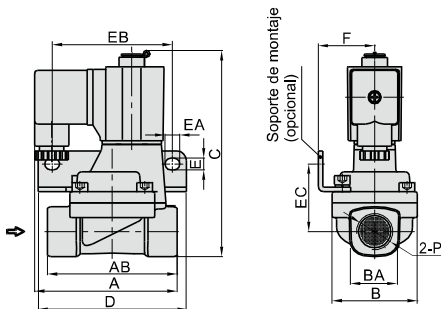
① Modelo	② Tamaño del orificio	③ Tamaño de puerto	④ Voltaje	⑤ Entrada eléctrica	⑥ Código de Rosca
2KW: 2/2 vías de piloto interno y normalmente abierta	150: Φ15mm	15: 1/2"	A: AC220V B: DC24V C: AC110V	En blanco: Terminal I: tipo salida	En blanco: Rosca PT G: Rosca G T: Rosca NPT
	200: Φ20mm	20: 3/4"	E: AC24V F: DC12V		
	250: Φ25mm	25: 1"			

Código de pedido de accesorios

Los accesorios de instalación son los mismos que el tipo y el modelo normalmente cerrado y la especificación correspondientes, para el código de pedido específico, consulte P140.

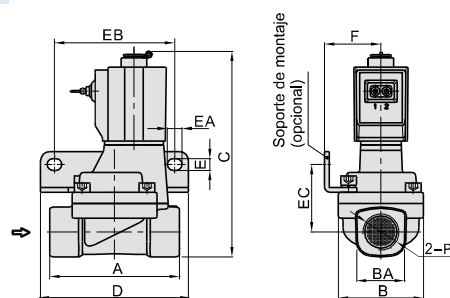
Dimensiones

DIN Terminal



Modelo\Símbolo	A	AB	B	BA	C	D	E	EA	EB	EC	F	P
2KW150-15	77	70	46	27.5	112.5	80	6.4	8	65	36.5	30.5	1/2"
2KW200-20	78.5	82	53	33.5	121	90	6.4	8	75	40	34	3/4"
2KW250-25	81	92	59	40.5	129.5	95	6.4	8	80	44.5	36	1"

Salida



Modelo\Símbolo	A	B	BA	C	D	E	EA	EB	EC	F	P
2KW150-15	70	46	27.5	112.5	80	6.4	8	65	36.5	30.5	1/2"
2KW200-20	82	53	33.5	121	90	6.4	8	75	40	34	3/4"
2KW250-25	92	59	40.5	129.5	95	6.4	8	80	44.5	36	1"